

Laserafrensning

Beskrivelse

Ved at udnytte absorptionsforskellen mellem et snavs-/forureningslag og det underliggende faste materiale, kan snavs / forurening fjernes ved bestråling med kraftigt laserlys.

Anvendelsesområder

Særdeles velegnet til afrensning af sand- og kalksten, figurer, gesimser mm.

Virkemåde

Koncentreret lysstråle med en specifik bølgelængde rettes mod en overflade.

Energien i lysstrålen er meget kraftig.

Metoden kræver meget omhyggelighed under udførelsen.

Udfald

Fuldstændig afrensning af overfladelag uden ødelæggelse af underliggende materiale.

Kontrolmetoder

Visuel bedømmelse v. sammenligning med prøvefelt

Bemærkninger

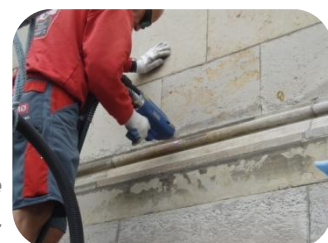
Kræver særlig beskyttelse mod omgivelserne, idet laserlys ikke må rettes mod andre overflader / emner end det der skal afrenses.



Ornament
før og efter
laser-
afrensning



Prøvefelt
på figur,
Roskilde
Domkirke



Laserarbejde
på Chr. Borg.