

Højtryksspuling med sandtilsats

Beskrivelse

Vand pumpes med højt tryk gennem en dyse, som danner en koncentreret vandstråle. Sandet suges ved ejektorvirkning gennem en fødeslange frem til spulehovedet, hvor det iblandes vandet.

Anvendelsesområder

Hårde og faste underlag.

- Beton: Totalafrensning af maling og overfladelag
- Puds og tegl: Til partiel afrensning af løstsiddende og porøst puds samt totalafrensning af maling, kalk o.lign.
- Stål: Svirpning af overflader, afrensning af overfladerust, totalafrensning af maling.

Udførelse

Overfladen bliver bearbejdet med blæsemidlet, ved at føre dysen med cirkulære bevægelser, og holde afstand til overfladen på 20 – 60 cm, afhængig af overfladens robusthed.

Arbejdet afsluttes med en afskylning med vand til fjernelse af slam og afrenset materiale.

Effekten af rensearbejdet afhænger af dyse, tryk og arbejdsudførelse.

Udfald

Overfladen skal være fast, fri for fedt, olie og trafikfilm samt tillige fri for løstsiddende betonslam, pudslag, maling, kalk, smudslag m.m. Det kan blive nødvendigt at efterbehandle med porefyldende materialer, når arbejdet udføres på svækkede overflader, herunder beton, usammenhængende puds, fuger samt porøse sten.

Kontrolmetoder

Visuel bedømmelse, evt. sammenligning med referencefelt

Bemærkninger

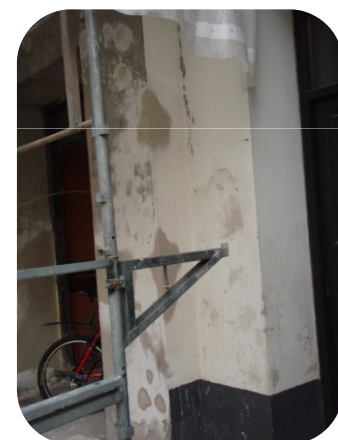
Vand kan trænge gennem evt. revner eller utætheder i overfladen og forårsage vandskade. NB: Kloak afløb bør afskærmes.



Sandejektor direkte i sandsækken



Fjernelse af malingslag



Færdig afrenset overflade